

Кухонная вытяжка	FABER FLOX IX A45	315.0567.350
	FABER FLOX WH A45	315.0567.351
	FABER FLOX IX A50	315.0567.352
	FABER FLOX WH A50	315.0567.353
	FABER FLOX BK A50	315.0567.354
	FABER FLOX GLASS BK A50	315.0567.355
	FABER FLOX GLASS WH A60	110.0436.363
	FABER FLOX GLASS BK A60	110.0436.364
	FABER FLOX WH A60	110.0436.365
	FABER FLOX BK A60	110.0436.366
	FABER FLOX IX A60	110.0436.367

соответствует требованиям ТУ 3468-001-25905995-15.

Сертификат соответствия № ЕАЭС **RU C-RU.BE02.B.02645/20**, срок действия по 27.08.2025 г., выдан органом по сертификации ООО "Глобальное Соответствие", Россия, г. Москва.

Продан _____ Штмп продавца _____

Кухонная вытяжка

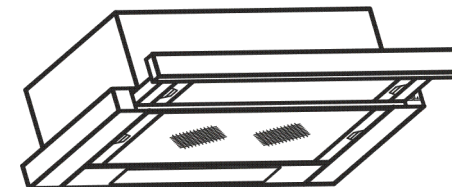
Продавец: ООО «ЭЛИКОР»
248033 г. Калуга,
2-й Академический проезд, 13
тел. 8-800-555-12-55
www.faberspa.com



ООО «ЭЛИКОР»
248033 г. Калуга,
2 й Академический проезд, 13

FABER

КУХОННАЯ ВЫТЯЖКА



FABER FLOX IX A45
FABER FLOX WH A45

FABER FLOX IX A50
FABER FLOX WH A50
FABER FLOX BK A50

FABER FLOX GLASS BK A50

FABER FLOX IX A60
FABER FLOX WH A60
FABER FLOX BK A60

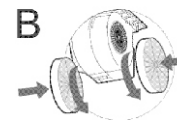
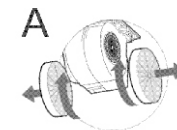
FABER FLOX GLASS WH A60
FABER FLOX GLASS BK A60

СОДЕРЖАНИЕ

1 СОВЕТЫ И РЕКОМЕНДАЦИИ	
Установка	03
Эксплуатация	04
Уход.....	04
2 ХАРАКТЕРИСТИКИ	
Части.....	05
Габариты.....	06
3 УСТАНОВКА	
Установка корпуса вытяжки.....	07
Соединения.....	08
Электрические подключения.....	08
4 ЭКСПЛУАТАЦИЯ	
Панель управления.....	09
5 УХОД	
Корпус вытяжки.....	10
Противожировые фильтры.....	10
Фильтры против запахов на активном угле	10
Освещение.....	11
6 ПРАВИЛА ХРАНЕНИЯ И РЕАЛИЗАЦИИ.....	11

ЗАМЕНА

- Снять металлические противожировые фильтры.
- Отсоединить насыщенные угольные фильтры, рисунок А.
- Установить новые угольные фильтры, рисунок В.
- Поставить на место металлические противожировые фильтры.
- Угольные фильтры не содержат вредных веществ, их можно утилизировать как обычный мусор.



Освещение

ЗАМЕНА ЛАМП

Лампы LED-диодные E 14, 5 Вт, 230 В

- Выньте вилку шнура из розетки электросети.
- Дайте лампам остыть, если свет был включен.
- Снимите металлический противожировой фильтр.
- Неисправную лампу выкрутите против часовой стрелки и замените на новую, такой же модели и мощности. (Допускается установка ламп накаливания E14, 40Вт, 230 В)
- Установите на место металлический противожировой фильтр.

ПРАВИЛА ХРАНЕНИЯ И РЕАЛИЗАЦИИ

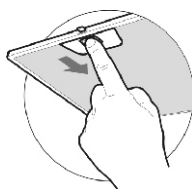
- Кухонная вытяжка должна храниться в упаковке завода изготовителя в закрытом помещении при температуре от -50 до+40°С. При этом относительная влажность воздуха при температуре+15°С не должна превышать 80%.
- Правила и условия реализации не установлены изготовителем и должны соответствовать национальному и/или местному законодательству страны реализации товара.

Корпус вытяжки

- Выньте вилку шнура электропитания из розетки электросети.
- Очистите корпус вытяжки влажной тряпкой, смоченной в нейтральном жидком моющем средстве. Нельзя пользоваться для этого тряпками или губками, пропитанными большим количеством влаги, а также абразивными составами. Нельзя направлять на вытяжку струи воды.
- Очистите поверхности выдвижной панели также нейтральным моющим средством.
- Для чистки поверхностей из нержавеющей стали не используйте средства, содержащие песок, соду, кислоты, хлориды и губки, которые могут поцарапать эти поверхности. Вытяжки из нержавеющей стали требуют специальных средств по уходу за нержавеющей сталью.
- Включайте вытяжку только после полного высыхания всех ее поверхностей!

Противоожировые фильтры

- Для очистки металлических противоожировых фильтров извлеките их из вытяжки.
- Нажмите на пружинные замки на фильтре и одновременно потяните его вниз. Чтобы вынуть противоожировый фильтр из выдвижной панели, необходимо выдвинуть ее полностью.
- Произведите очистку фильтра, с помощью щетки, горячим водным раствором нейтрального моющего средства вручную или в посудомоечной машине (при 60°C).
- Сильно загрязненный фильтр не следует мыть в посудомоечной машине вместе с посудой.
- Фильтр необходимо мыть не реже одного раза в 2 месяца или чаще в случае активного его применения.
- Старайтесь не сгибать фильтр при мойке.
- Перед установкой фильтра на место его необходимо высушить. (Возможное изменение цвета фильтра, с течением времени, не приводит к снижению эффективности его действия).
- Установите фильтры на место.




Фильтры против запахов на активном угле (фильтрующая вытяжка)

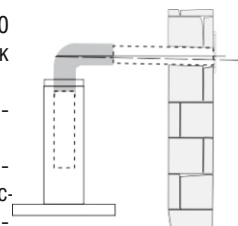
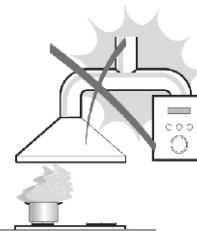
- Данные фильтры используются при работе вытяжки в режиме «фильтрация». Их нельзя чистить и использовать повторно.
- Фильтры необходимо менять не реже одного раза в 4 месяца или чаще в случае особенно интенсивного использования.

УСТАНОВКА


Перед установкой кухонной вытяжки следует внимательно ознакомиться с настоящим руководством по эксплуатации прибора.

 Подключение электрических проводов должно выполняться компетентным специалистом.

- Производитель отклоняет всякую ответственность за повреждения, вызванные неправильной и не соответствующей правилам установкой или эксплуатацией прибора.
- Минимальное безопасное расстояние между конфоркой плиты и самой нижней частью кухонной вытяжки должно быть не менее 650 мм для электрических плит и 750 мм для газовых плит.
- Проверить соответствие напряжения сети, указанному на табличке, закрепленной внутри вытяжки.
- ЗАПРЕЩАЕТСЯ включать вытяжку в сеть с напряжением и частотой, не соответствующими указанным в технических данных (220В±10%, 50Гц±2%).
- Соединить вытяжку с дымоходом трубой внутренним диаметром 120 мм. (приобретается дополнительно). Длина трубы должна быть как можно меньше.
- Соблюдайте все нормативные требования по отведению отработанного воздуха.
- При работе прибора в режиме «вытяжки» одновременно с отопительным оборудованием, которое работает не от электрического тока, и используется с вытяжными трубами (отопительные системы, проточные водонагреватели или котлы, работающие на газе, жидком или твердом топливе), необходимо проветривать помещение и обеспечить подачу воздуха в объеме, достаточном для сгорания топлива. Отрицательное давление в помещении не должно превышать 0,04 мбара.
- При подаче воздуха в недостаточном объеме, возникает опасность отравления газообразными продуктами сгорания, которые всасываются обратно в помещение. Если на кухне нет окна, сделать отверстие наружу из помещения, чтобы через него поступал свежий воздух.
- При работе вытяжки загрязненный воздух недопустимо отводить посредством присоединения к вытяжному воздуховоду, предназначенному для удаления продуктов сгорания от приборов, использующих горючий газ или другое топливо (не относится к воздухоочистителям, которые только возвращают воздух обратно в помещение).
- Работы по поиску и устранению неисправностей должны выполняться лицом, обученным правилам работы с электроустановками. В случае повреждения кабеля питания он должен быть заменен техническими специалистами сервисной службы, во избежание возникновения опасных ситуаций.



ЭКСПЛУАТАЦИЯ



 Прежде чем приступить к монтажу, необходимо убедиться в исправности кухонной вытяжки, путем подключения ее к электрической сети и проверки всех функций. Затем можно снять защитную пленку.

- Кухонная вытяжка предназначена исключительно для бытового применения, для уничтожения запахов при приготовлении пищи.
- Никогда не допускайте несоответствующего пользования вытяжкой.
- Не оставляйте открытое и сильное пламя под находящейся в работе вытяжкой.
- Обязательно регулируйте пламя, чтобы оно не выходило за дно кастрюль.
- Следите за работой фритюрниц: сильно нагретое масло может воспламениться.
- Не готовьте блюда фламбе под кухонной вытяжкой: опасность возникновения пожара.
- Данный прибор НЕ предназначен для использования людьми (включая детей), у которых есть физические, нервные или психические отклонения или недостаток опыта и знаний, за исключением случаев, когда за такими лицами осуществляется надзор или проводится их инструктирование относительно использования данного прибора лицом, отвечающим за их безопасность.
- Дети должны находиться под надзором взрослых, а не играть с прибором.

• **ВНИМАНИЕ: ДОСТУПНЫЕ ЧАСТИ КУХОННОЙ ВЫТЯЖКИ МОГУТ НАГРЕВАТЬСЯ ПРИ ИСПОЛЬЗОВАНИИ С ПРИБОРАМИ ДЛЯ ПРИГОТОВЛЕНИЯ ПИЩИ!**

УХОД

- Прежде чем приступать к любой операции по уходу, необходимо отсоединить вытяжку от сети, вынув электрическую вилку.
- Производить тщательный и своевременный уход за фильтрами в рекомендуемые интервалы времени (опасность пожара).
- Для уборки поверхностей вытяжки пользоваться влажной тряпкой и жидким мылом.

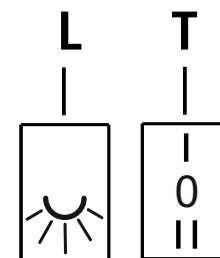
 Символ  на изделии или на его упаковке указывает, что оно не подлежит утилизации в качестве бытовых отходов. Вместо этого, его следует сдать в соответствующий пункт приема электронного и электрооборудования для последующей утилизации. Соблюдая правила утилизации изделия, Вы можете предотвратить причинение окружающей среде и здоровью людей потенциального ущерба, который возможен вследствие неподобающего обращения с подобными отходами. За более подробной информацией об утилизации этого изделия просьба обращаться к местным властям, в службу по вывозу и утилизации отходов или в магазин, в котором Вы приобрели изделие.

На период гарантийного срока сохраняйте руководство!

Конструкция и характеристики устройства могут быть изменены без предварительного уведомления.

ЭКСПЛУАТАЦИЯ

Панель управления



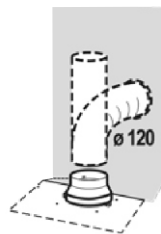
Переключатель	Назначение	
L	Включение и выключение освещения при максимальной интенсивности.	Кнопка L включена (выключена).
T	Регулирует скорость работы вентилятора.	
Позиция		
0	Вентилятор не работает.	Кнопка T выключена.
I	Включение вентилятора на первой скорости.	Кнопка T включена.
II	Включение вентилятора на второй скорости.	Кнопка T включена.
	Вентилятор и освещение начинают работать, когда выдвижная панель выдвинута вперед и прекращают работать, как только Вы задвинете (закроете) выдвижную панель.	

Соединения

ВСАСЫВАЮЩИЙ РЕЖИМ РАБОТЫ

Для установки всасывающего режима вытяжки соединить ее при помощи переходника, который Вы установили ранее, с выпускной трубой (гибкой или жесткой) внутренним диаметром 120 мм, тип которой может выбрать монтажник.

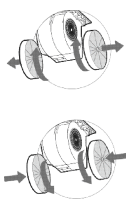
- Закрепить трубу на горловине переходника соответствующими хомутами (зажимами). Необходимый крепежный материал не входит в комплект.



ФИЛЬТРУЮЩИЙ РЕЖИМ РАБОТЫ

Для установки фильтрующего режима вытяжки необходимо установить угольные фильтры (в комплект не входят и приобретаются дополнительно, тип (CFR-01)).

- Фильтрация осуществляется при помощи двух угольных фильтров, затем очищенный воздух возвращается в помещение.
- Угольные фильтры устанавливаются на защитные решетки корпуса вентилятора.



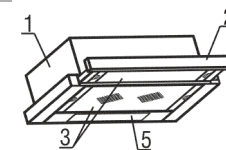
Электрические подключения

- Вставьте вилку шнура электропитания вытяжки в розетку электросети.
- При повреждении шнура электропитания, его замену производит квалифицированный специалист сервисной службы. Категорически запрещается обрезать вилку при монтаже кухонной вытяжки.

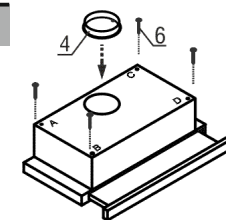
ХАРАКТЕРИСТИКИ

Части

Об.	Кол.	Части изделия
1	1	Корпус вытяжки в комплекте с устройством управления, освещением, вентилятором.
2	1	Выдвижная панель.
3	2	Противожировые фильтры.

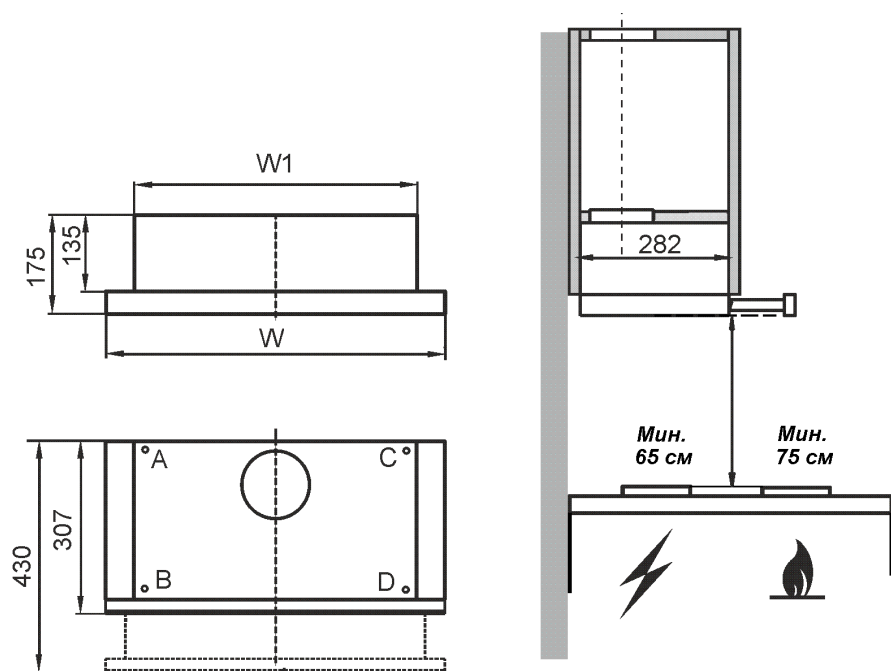


Об.	Кол.	Установочные элементы
4	1	Переходник.
5	2	Лампа LED-диодная E 14, 5 Вт, 230 В.
6	4	Винт самонарезающий 4,2x41 мм.



Кол.	Документы
1	Руководство по эксплуатации.
1	Монтажный шаблон.
1	Гарантийный талон.

Габариты



Наименование	W, мм	W1, мм
FABER FLOX A45	450	346
FABER FLOX A50 FABER FLOX GLASS A50	500	396
FABER FLOX A60 FABER FLOX GLASS A60	600	496

УСТАНОВКА

Установка корпуса вытяжки

- Установите пластиковый переходник и зафиксируйте его защелками.
- При наличии в комплектности ламп, установите их в ламподержатель.
- Разметьте по шаблону отверстия в нижней панели кухонной полки для крепления к ней кухонной вытяжки.
- Просверлите в нижней панели полки четыре отверстия $\varnothing 5$ мм для крепления к ней вытяжки.
- Вырежьте по шаблону отверстие в полке для переходника и выпускной трубы для отвода воздуха.
- Вырежьте дополнительное отверстие в верхней панели кухонной полки для выпускной трубы при работе в режиме «вытяжки», и для свободного прохождения воздуха при работе в фильтрующем режиме.
- Прикрепите вытяжку четырьмя самонарезающими винтами 4,2x41 мм, входящими в комплект.
- Выдвижная панель при движении не должна задевать за переднюю панель кухонной полки и царапать ее.

